

Projektbeskrivelse Sdr. Bork Sol

Sdr. Bork Sol er et solcelleanlæg, som bliver udviklet af Momentum Energy Group A/S i samarbejde med en gruppe på 6 lokale lodsejere, som alle har indgået aftaler om jordleje eller jordkøb med os og har købsoptionsaftaler på medejerskab i projektet.

Det foreslåede areal på ca. 68 hektar ligger i Sdr. Bork Mærskenge, se kortbilag "Projektafgrænsning" sidst i dokumentet. Selve arealet til solceller vil optage ca. 68 hektar hvorpå der kan opføres et solcelleanlæg med en kapacitet på ca. 75 MWp/56 MW AC og en samlet årlig energiproduktion på ca. 74 GWh svarende til 16.500 husstandes årlige elforbrug.

Sdr. Bork Sol vil blive opstillet på et areal, hvor der i dag er vindmøller, som er opstillet i et lignende samarbejde mellem lokale lodsejere, ejere af de tidligere møller og Momentum. Et solcelleanlæg i forbindelse med de eksisterende vindmøller vil kunne bidrage til optimal udnyttelse af området i forhold til energiproduktion og vil kunne bidrage med en god produktionskurve over året med solcellernes komplementære bidrag til vindmøllernes energiproduktion. Vi forventer ikke at opsætte trådhegn rundt om solanlægget, men i stedet anlægge brede vegetationsbælter på 10 meter.

Nabohensyn og lokalområdet

Den 30. januar 2024 afholdt vi et indledende dialogmøde i Sdr. Bork Forsamlingshus fra kl. 19-21. Naboer og lokalområdet var inviteret, og ca. 75 mødte op inkl. fire medlemmer af byrådet.

På dialogmødet præsenterede vi projektet og tog imod spørgsmål og kommentarer, hvor et hovedtema var dette projekts sammenhæng med planerne om 4.000 hektar solceller i kommunen.

På mødet præsenterede vi vores forslag om årligt at donere 100.000 kr. til almennyttigt formål i solcelleparkens første 20 år. Samlet set forventes denne donation samt overskud fra ejerandele at tilføre mere end 131 millioner kroner direkte til localsamfundet i projektets levetid. Dertil kommer jordlejeindtægter, stigning i grundskyld, kommuneskat, Grøn Pulje, VE-bonus samt afledte lokale entrepriser.

Samarbejde med lodsejerne og lokalområdet

Sdr. Bork sol er udviklet i et tæt samarbejde med de 6 lodsejere, som stiller jorden til rådighed og som forventes at indgå i ejerskab af projektet. Derudover vil naboerne indenfor 2 km blive tilbudt at indtræde i en større del af ejerskabet af projektet, så der samlet set udbydes 40 pct. af projektet lokalt i Ringkøbing Skjern Kommune.

Nøgletal

Samlet projektareal	58 ha
Samlet nettilsluttet kapacitet	56 MW AC
Samlet energiproduktion	74 GWh/år
Årligt strømforbrug, husstande	16.500
Samlet mulig brintproduktion	1.180 ton/år
Mulig CO ₂ -reduktion pr. år (2022)*	9.000 ton
Lokalt medejerskab, lodsejere	30 pct.
Lokalt medejerskab, naboer	10 pct.
Lokalt medejerskab i alt	40 pct.
Midler til lokale fonde	100 t. kr./år
Grøn pulje til kommunen	7,0 mio. kr.
Anslåede lokale økonomiske aflejringer i projektets levetid	131 mio. kr.

*Kilde: El-emissionsfaktoren (2022-2035), Energistyrelsen 2023, 122,7 gr. CO₂e per kWh i hele DK

Det er vores og lodsejernes ambition, at Sdr. Bork Sol skal kunne gennemføres med størst mulig opbakning fra det lokale nærmiljø, og at ønsker og forslag til projektet fra naboer og lokale borgergrupper inddrages og så vidt det er muligt indarbejdes i projektet. Der er ikke nogen ejendomme indenfor 200 meter af det planlagte solcelleanlæg, mens der er 7 ejendomme indenfor 500 m. Af de 7 ejendomme er 1 lodsejer i projektet. Se kort bilag "Nabohensyn" sidst i dokumentet for et overblik over naboer i nærområdet.

Den videre proces vedrørende lokal inddragelse vil fokusere på den direkte dialog med naboerne både vedrørende muligheden for frivillige værditabsaftaler og vedrørende den reelle planlægning af projektet. Vi har gode erfaringer med kaffemøder hjemme ved naboerne, og vil også fremadrettet afholde fællesmøder og gummistøvlecture for naboer og lokale ildsjæle og evt. andre interesserede.

Vi har et ønske om at nedsætte en lokal styregruppe, som inddrages specifikt i arbejdet med en skræddersyet naturplan, samt for mulighederne ifm. det årlige, lokale fondsbidrag på 100.000 kr. til almennyttige formål i lokalområdet. Vores forslag er, at lokale borgerforeninger i nærområdet administrerer midlerne. Det er vores håb, at lokale borgere vil være med til at skabe et lokalt forankret energianlæg, og bestemme et format for, hvordan midlerne kan bestyres og fordeles.

For løbende information om projektet vil vi i løbet af maj måned oprette en hjemmeside, www.sdrborksol.dk, som interesserede kan besøge for at få viden om projektet og følge processen samt bidrage med input til projektet via "Din Mening". Vi er altid tilgængelige for input og forslag, og det er vigtigt for os, at borgerne har et sted, hvor de kan kontakte os.

Kommuneplanens retningslinjer

Projektarealet er placeret uden for eksisterende kommuneplanlagte områder til by – eller erhvervsudvikling og placeres i tilknytning til eksisterende tekniske anlæg, dvs. de eksisterende 5 vindmøller ved Sdr. Bork Mærskenge.

Projektarealet er stort set friholdt fra placering i *Større sammenhængende landskaber og Geologiske bevaringsværdier*. Hele projektområdet ligger indenfor *Bevaringsværdige landskaber* og *Værdifulde kulturmiljøer*. Se kort bilag "Natur og landskab " sidst i dokumentet for et overblik over andre overlappende areal områder.

Jorden er klassificeret som værende JB8 svær lerjord. Angående projektarealets værdi som dyrkningsjord så er udmeldingen fra lodsejergruppen at den er forholdsvis beskeden. Der er tale om humusholdig lavbundsjord, som er svær at drive under våde forhold og derfor mest anvendelig til græs.

Lyd

Solanlægget forventes ikke at have nogen lydpåvirkning hos naboerne i området. Solanlæggets invertere og transformerstationer vil generere lyd, men den vil ikke være hørbar fra de omkringliggende huse, da komponenterne placeres inde på anlægget.

Visuelt

Den visuelle påvirkning af Sdr. Bork Sol er mest markant fra nord. Udsynet vil imidlertid blive skærmet af et nyt, bredt beplantningsbælte på 10 meter, evt. på en jordvold.

Multifunktionelle forbedringer af området

Momentum har et igangværende samarbejde med virksomheden Umland om en omfattende biodiversitetsstrategi for projektudvikling. Strategien indeholder bl.a. et naturindsatskatalog til fremme af biodiversitetsforhold og natur. Ved omdannelse af arealet fra konventionelt landbrug til solcellepark vil vi på baggrund af naturindsatserne skræddersy en naturplan for Sdr. Bork Sol med fokus på markante forbedringer af biodiversiteten og med særligt fokus på området mod syd med beskyttede naturtyper, som styrkes og naturligvis friholdes for solceller. Så snart vi har udarbejdet VVM, dvs. inden anlægsarbejdet går i gang, vil vi påbegynde etableringen af beplantningsbælter, så det kan få noget tid til at etableres sig, inden vi opstiller solcellerne.

For at sikre mest mulig naturværdi i vores arbejde, vil vi samarbejde med fagfolk, som kan varetage etablering af beplantning, hegn, vildtkorridorer m.m., så anlægget kan indpasses naturligt og effektivt i området. De pågældende fagfolk vil skulle deltage i projektet i alle faser, dvs. både inden og under byggefasen samt i driftsfasen. Vi er også interesserede i løbende at indgå i et samarbejde med kommunen, så vi kan sikre os, at kvaliteten stemmer overens med kommunens ønsker.

I arbejdet med alle vores projekter har vi rakt ud til lokalafdelingerne i Ringkøbing-Skjern Kommune fra toneangivende landsdækkende interesseorganisationer, Danmarks Naturfredningsforening, Dansk Ornitologisk Forening, Jægerforbundet og Vestjysk Landboforening. Vi har afholdt et indledende fællesmøde med dem med henblik på senere at etablere et formelt samarbejde på de projekter, som går videre i byrådet. Målsætningen med samarbejdet er at få professionel sparring fra dem, som ved mest om netop deres fagområde og inddrage den lokale ekspertise i udviklingen af projekterne.

Nettilslutning og lokal afsættelse af strømmen

Sdr. Bork Sol forventes tilsluttet distributionsnettet ved station Nymindegab (NYM), som er en 60/10 kV station drevet af N1. Den videre planlægning med N1 vil påbegyndes parallelt med lokalplansprocessen.

Vi har via vores samarbejdspartner, elhandelsleverandøren Reel, rakt ud til en række større, større virksomheder i Ringkøbing-Skjern Kommune, hvoraf 12 har givet en hensigtserklæring med ønske om at indgå en PPA om strømkøb fra vores anlæg. Derudover har Reel rakt ud til forsyningsselskaberne i kommunen mhp. strømsalg via PPA eller ved direkte linjer til fx varmepumper ved fjernvarmeværkerne.

Vores PtX-strategi tager udgangspunkt i den hastigt teknologiske modning af mindre, modulære anlæg, og vi har en drøftelse med en verdensledende gasproducent om, hvordan vi kan samarbejde om PtX på konkrete projekter, hvor samarbejde dog først formaliseres når/hvis vi får godkendelse til projektet. Ved at have afsætning på plads med en stor spiller i markedet, kan vi springe fordyrende led over og kan sænke risikoen for PtX-delen i udviklingsfasen af projektet.

Konkret for Sdr. Bork Sol ses en mulighed for at opnå synergi med stabil strømlevering til PtX-anlæg ved at kombinere med Momentums andre projekter i området, Sdr. Vium Vind og Skuldbøl Sol.

Om Momentum Energy Groups projektudvikling

I Momentum udvikler vi sol- og vindprojekter i samarbejde med lokalområdet. Det er afgørende for os, at der er lokalt ejerskab i vores VE-anlæg i Ringkøbing-Skjern Kommune og i resten af landet, så de nærmeste naboer og lodsejerne, som lægger jord til, også får noget ud af vores sol- og vindprojekter i hele anlæggets levetid. Vi anerkender, at vi ændrer på landskabet, og netop derfor er det vigtigt, at de lokale også kan sige, at de har del i energiprojekterne.

Udover det lokale ejerskab har vi et ønske om, at vores VE-anlæg skaber værdi så tæt på anlæggene som muligt og har en ambition om, at strømforbruget sker lokalt fx gennem strømsalgsaftaler (PPA'er) med lokale virksomheder til en god pris eller ved PtX-produktion, hvor vores fokus er på den hastigt teknologiske modning af mindre, modulære anlæg.

Selvom Momentums største og vigtigste opgave er at producere vedvarende energi, så står det klart, at klimakrise, biodiversitetskrise og udfordringer med vandmiljøet er flere sider af samme sag. Hos Momentum ved vi, at der ikke er råd til at overse nogen af dem, og at de hænger sammen med, hvordan vi udvikler os som samfund.

For alle vores energiprojekter vil vi sætte konkrete biodiversitetsmål for, hvor meget og hvordan vi vil beskytte og forbedre naturen og biodiversiteten. Vi er ikke selv eksperter i biodiversitet, men vi arbejder sammen med førende specialister om, hvordan vi inddrager lokalområdet i at udvikle naturen og har indledt dialog om vores arbejdsmetode og projekter med lokalforeningerne af Danmarks Naturfredningsforening, Dansk Ornitologisk Forening, Jægerforbundet og Vestjysk Landboforening.

Vi vil være en rollemodel, der bidrager til at accelerere den grønne omstilling i samarbejde med andre og sætter barren højt. Vi vil inspirere andre til at deltage aktivt i udviklingen af mere vedvarende energi, og vi ønsker at demonstrere, hvordan den grønne elproduktion kan skabe mest mulig værdi for samfundet.

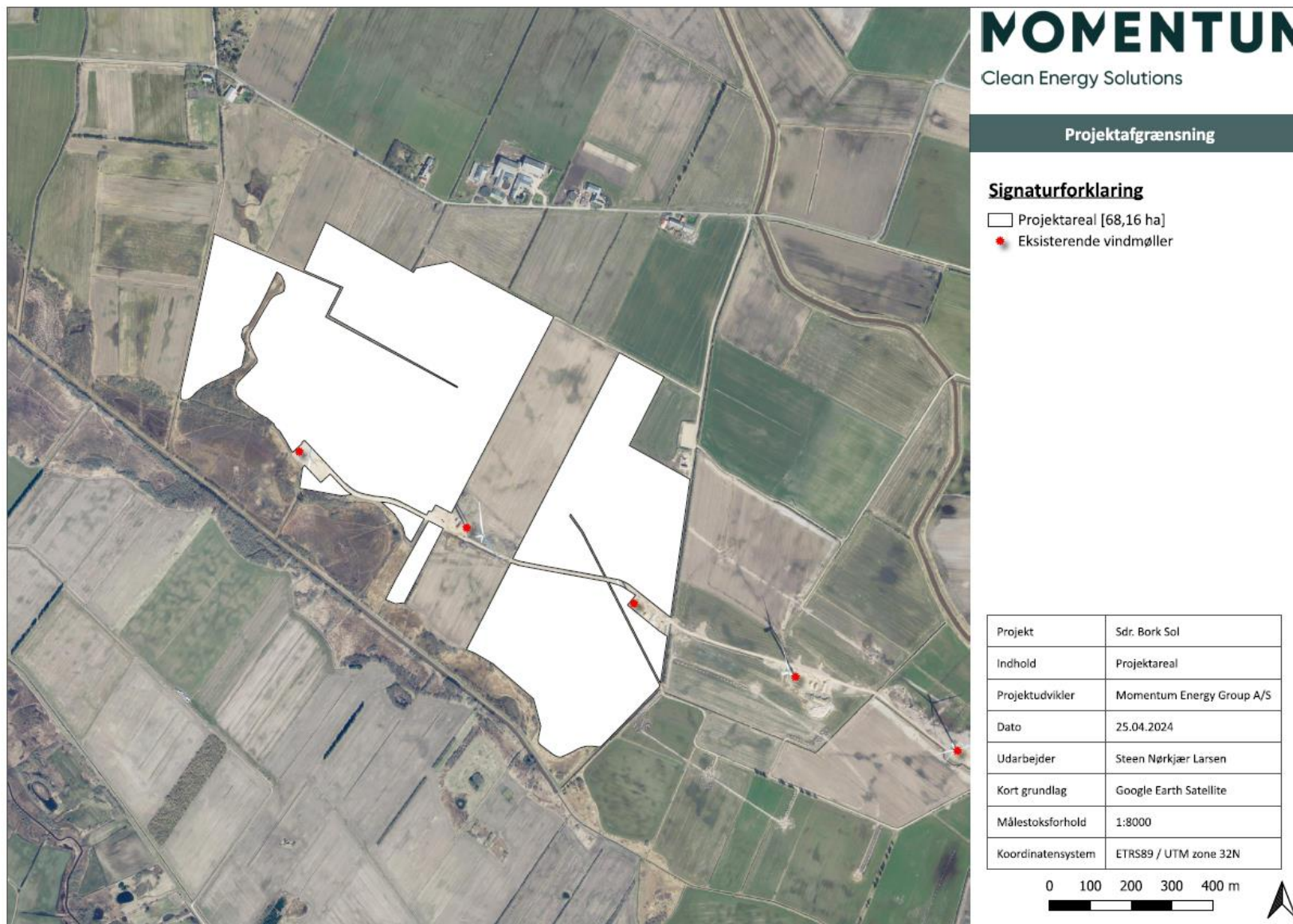
Vi kender Ringkøbing-Skjern Kommune godt og er i forvejen aktive i kommunen med drift og ejerskab af flere vindmøller spredt over hele kommunen fra syd til nord samt en solcellepark ved Skjern. Vi har et stærkt ønske om at fortsætte med at bidrage til udviklingen af kommunen med produktion af billig strøm til lokalt forbrug og med bidrag til udvikling af lokalsamfundene og nye arbejdspladser.

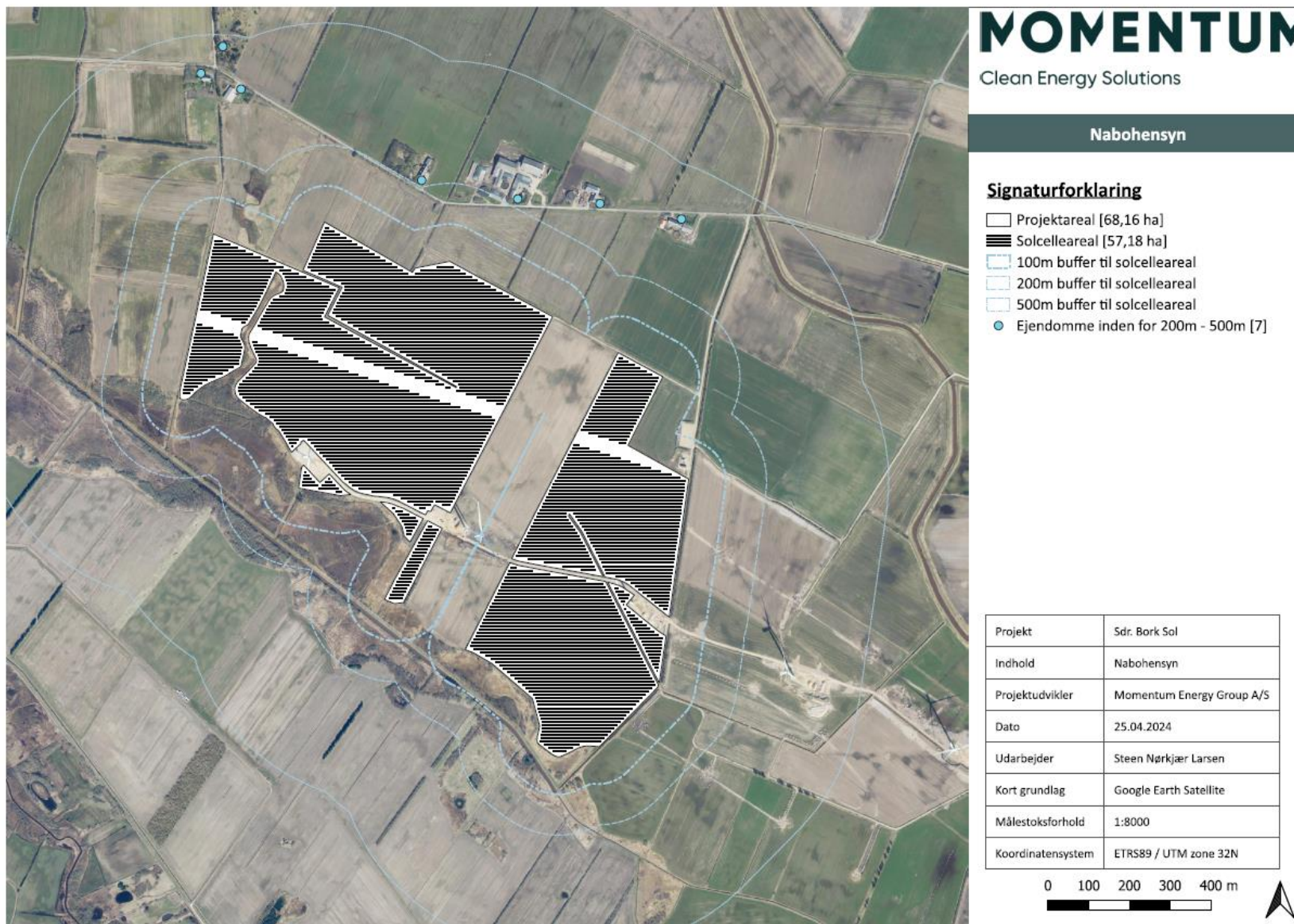
Vi ser frem til et spændende og godt samarbejde med Ringkøbing-Skjern Kommune om de foreslåede projekter.

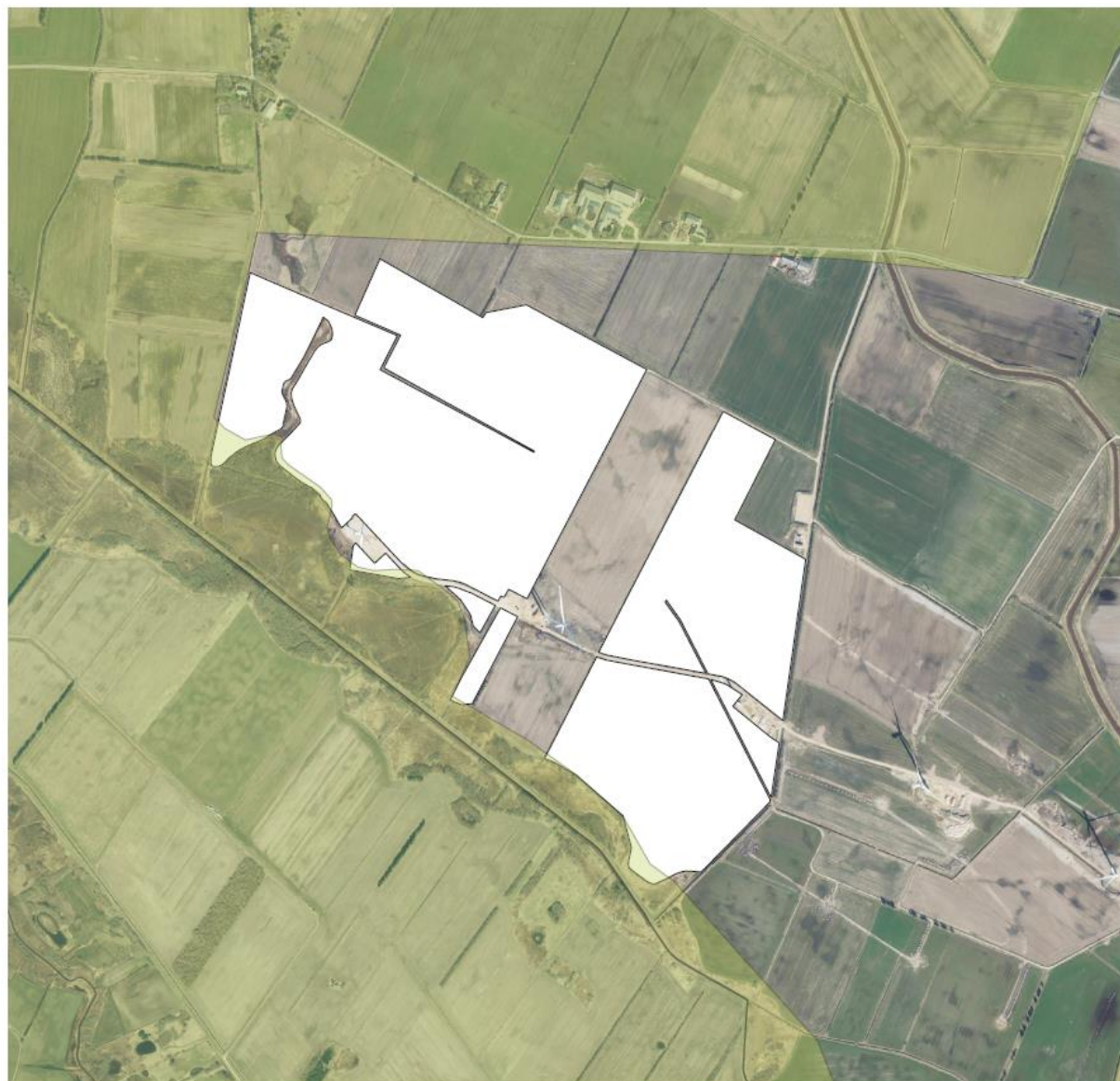
Venlig hilsen

Kristian Månsson
Udviklingschef

Johan Pedersen
Projektchef







MOMENTUM

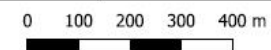
Clean Energy Solutions

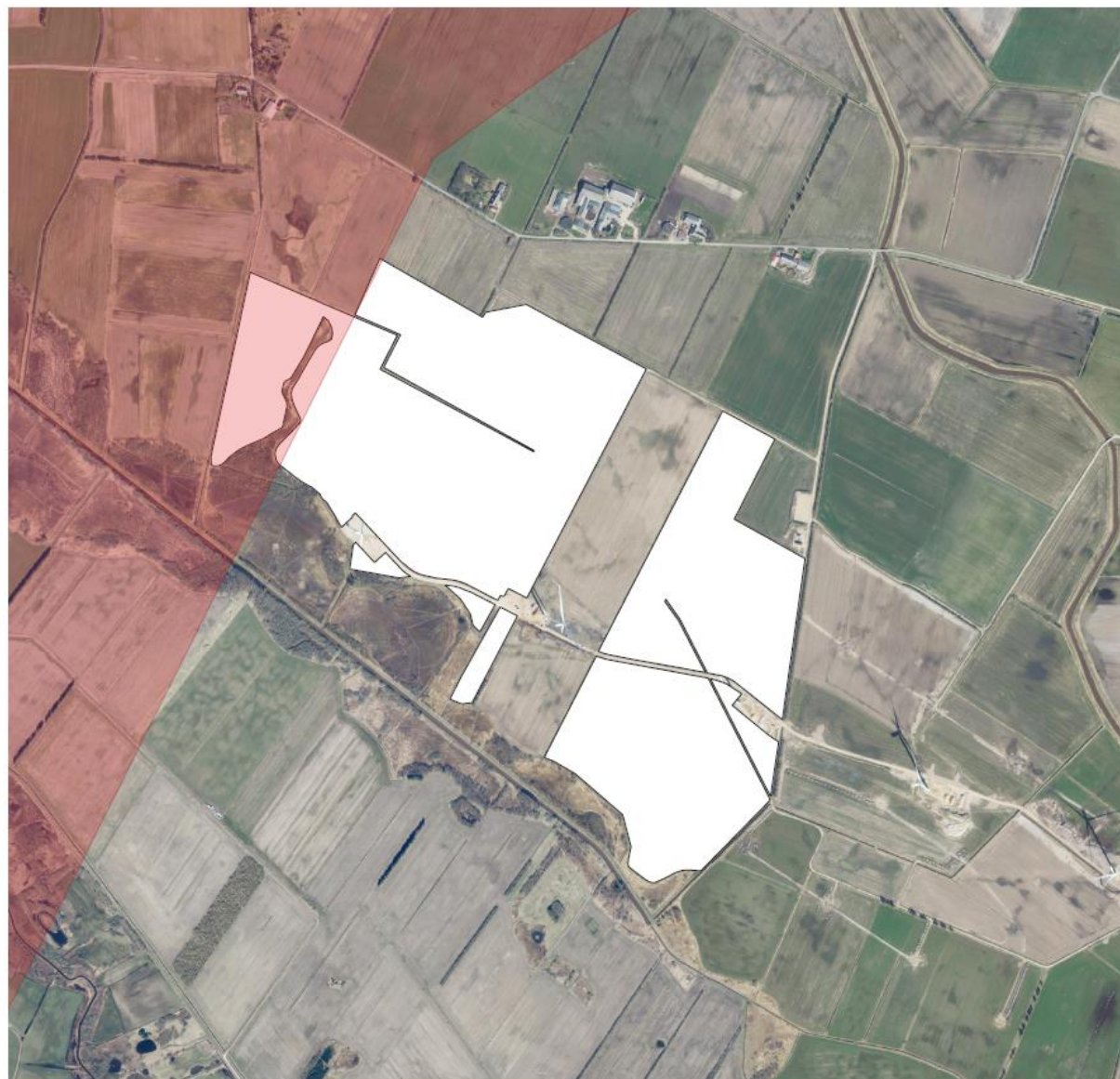
Natur og Landskab - Sammenhængende Landskaber

Signaturforklaring

- Projektareal [68,16 ha]
- Større sammenhængende landskabsområder [1,24 ha af projektarealet]

Projekt	Sdr. Bork Sol
Indhold	Overlap med naturbeskyttelse
Projektdrager	Momentum Energy Group A/S
Dato	25.04.2024
Udarbejder	Steen Nørkjær Larsen
Kort grundlag	Google Earth Satellite
Målestoksforhold	1:8000
Koordinatsystem	ETRS89 / UTM zone 32N



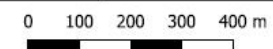


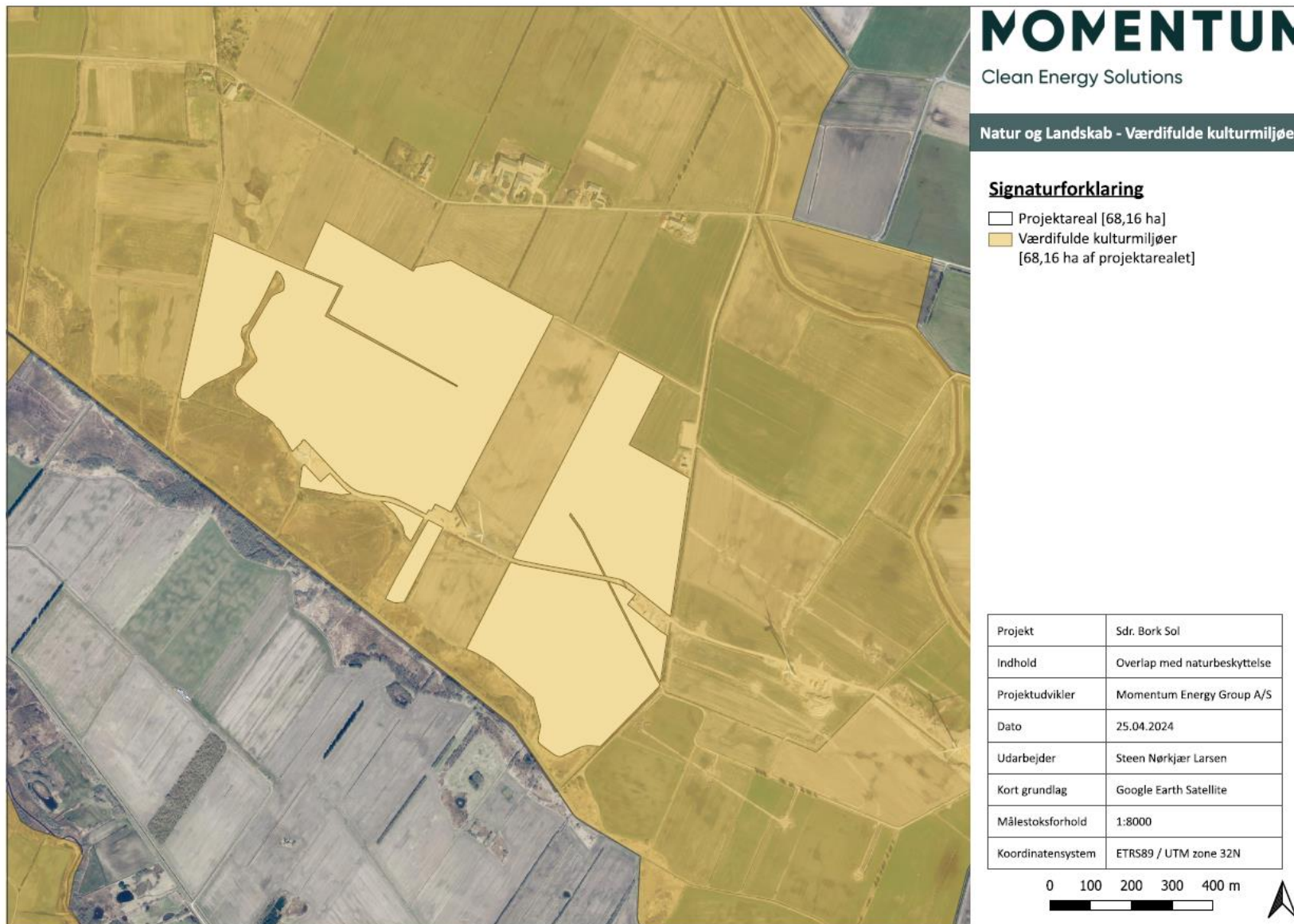
Natur og Landskab - Geologisk bevaringsværdi

Signaturforklaring

- Projektareal [68,16 ha]
- Specifik geologisk bevaringsværdi [6,14 ha af projektarealet]

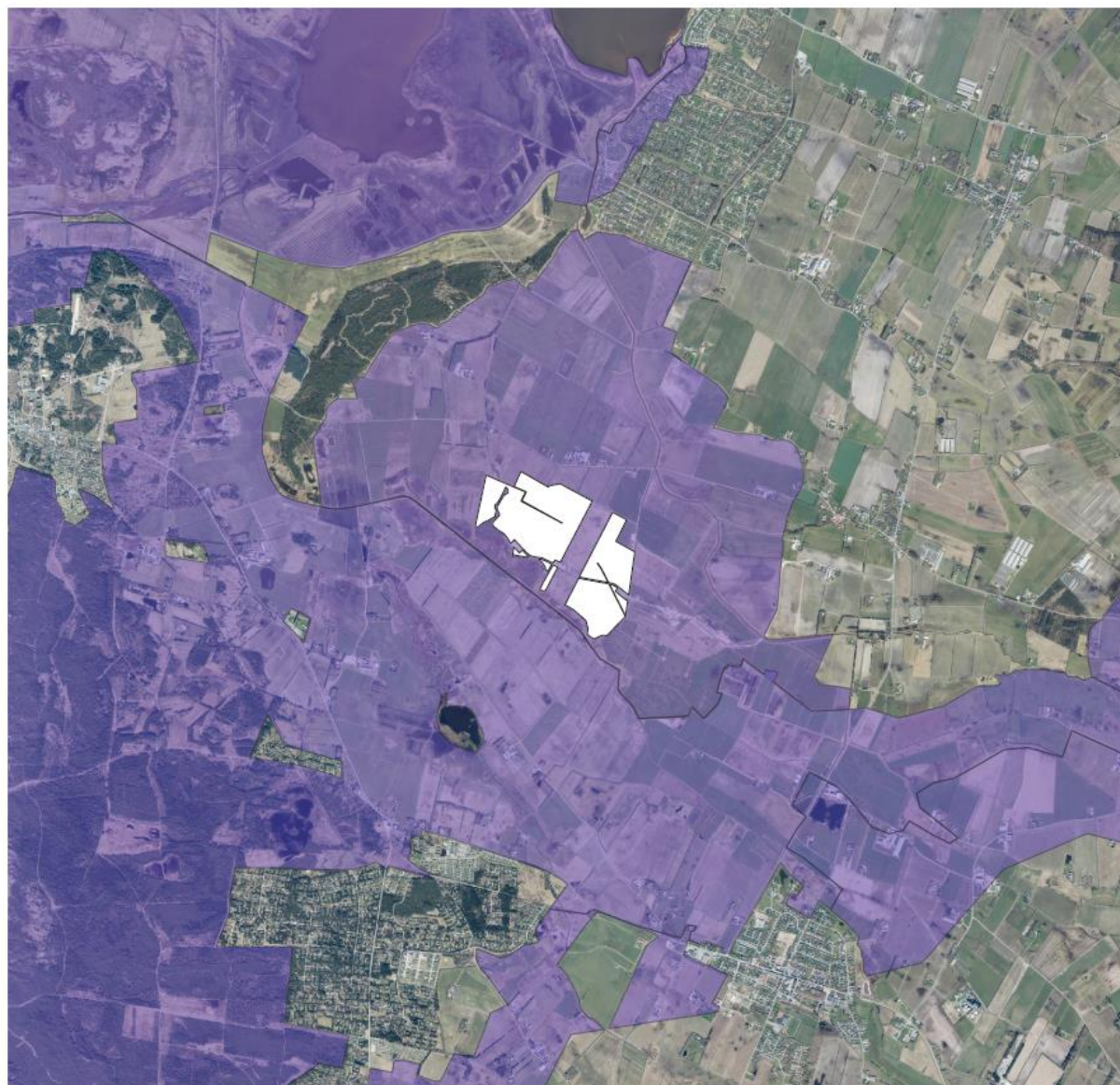
Projekt	Sdr. Bork Sol
Indhold	Overlap med naturbeskyttelse
Projektudvikler	Momentum Energy Group A/S
Dato	25.04.2024
Udarbejder	Steen Nørkjær Larsen
Kort grundlag	Google Earth Satellite
Målestoksforhold	1:8000
Koordinatsystem	ETRS89 / UTM zone 32N





The map contains information that is protected by copyright. The reproduction or shared with a third party is only possible after approval from Momentum Group A/S.

Hæred000 04/2024



Natur og Landskab - Bevaringsværdige landskaber

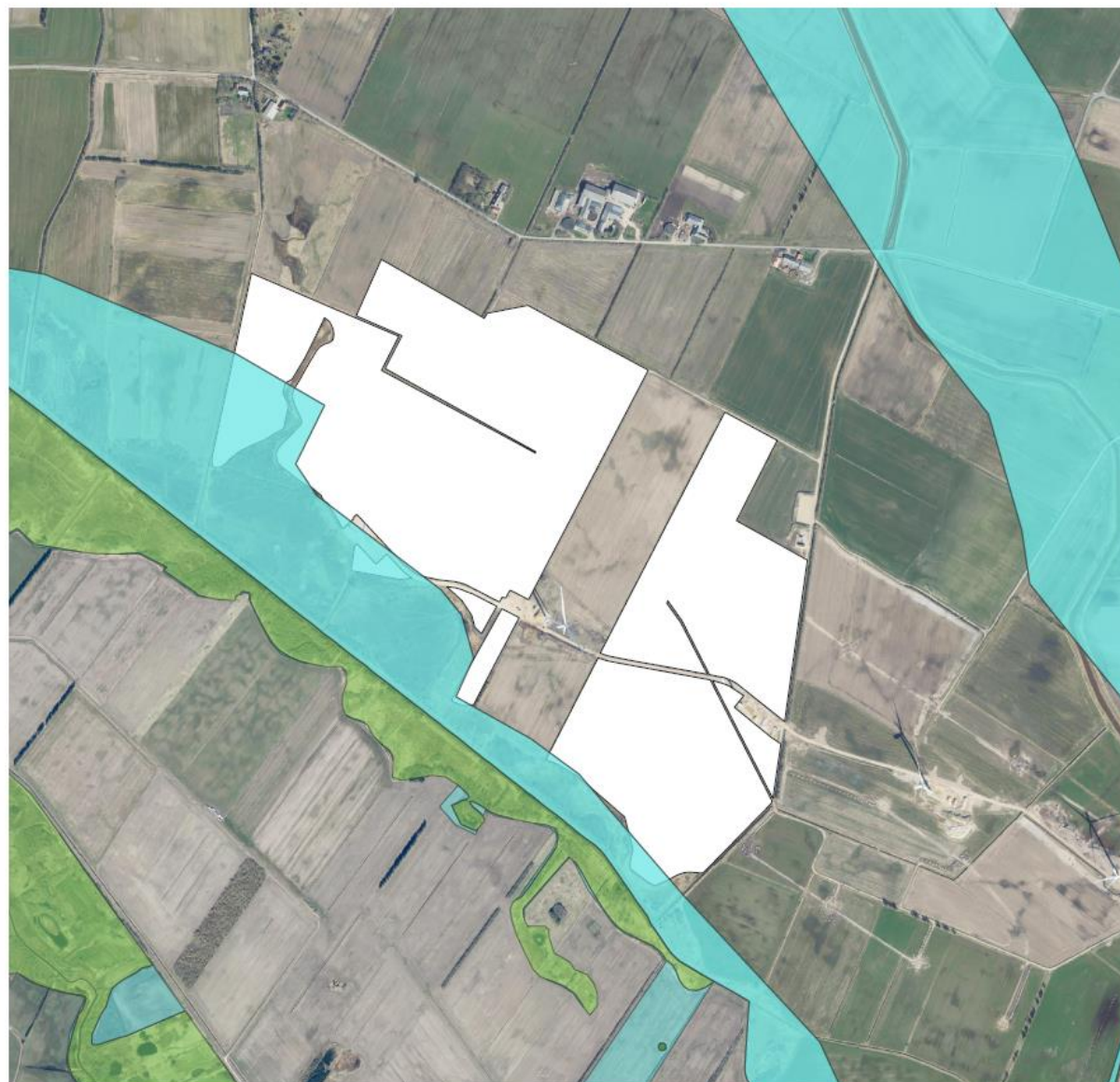
Signaturforklaring

- Projektareal [68,16 ha]
- Bevaringsværdige landskaber [68,16 ha af projektarealet]

Projekt	Sdr. Bork Sol
Indhold	Overlap med naturbeskyttelse
Projektudvikler	Momentum Energy Group A/S
Dato	25.04.2024
Udarbejder	Steen Nørkjær Larsen
Kort grundlag	Google Earth Satellite
Målestoksforhold	1:20000
Koordinatsystem	ETRS89 / UTM zone 32N

0 500 1.000 1.500 m





MOMENTUM

Clean Energy Solutions

Natur og Landskab - Grønt Danmarkskort

Signaturforklaring

- Projektareal [68,16 ha]
- Grønt Danmarkskort
- Økologiske forbindelser
- Potentielle økologiske forbindelser
[4,03 ha af projektarealet]

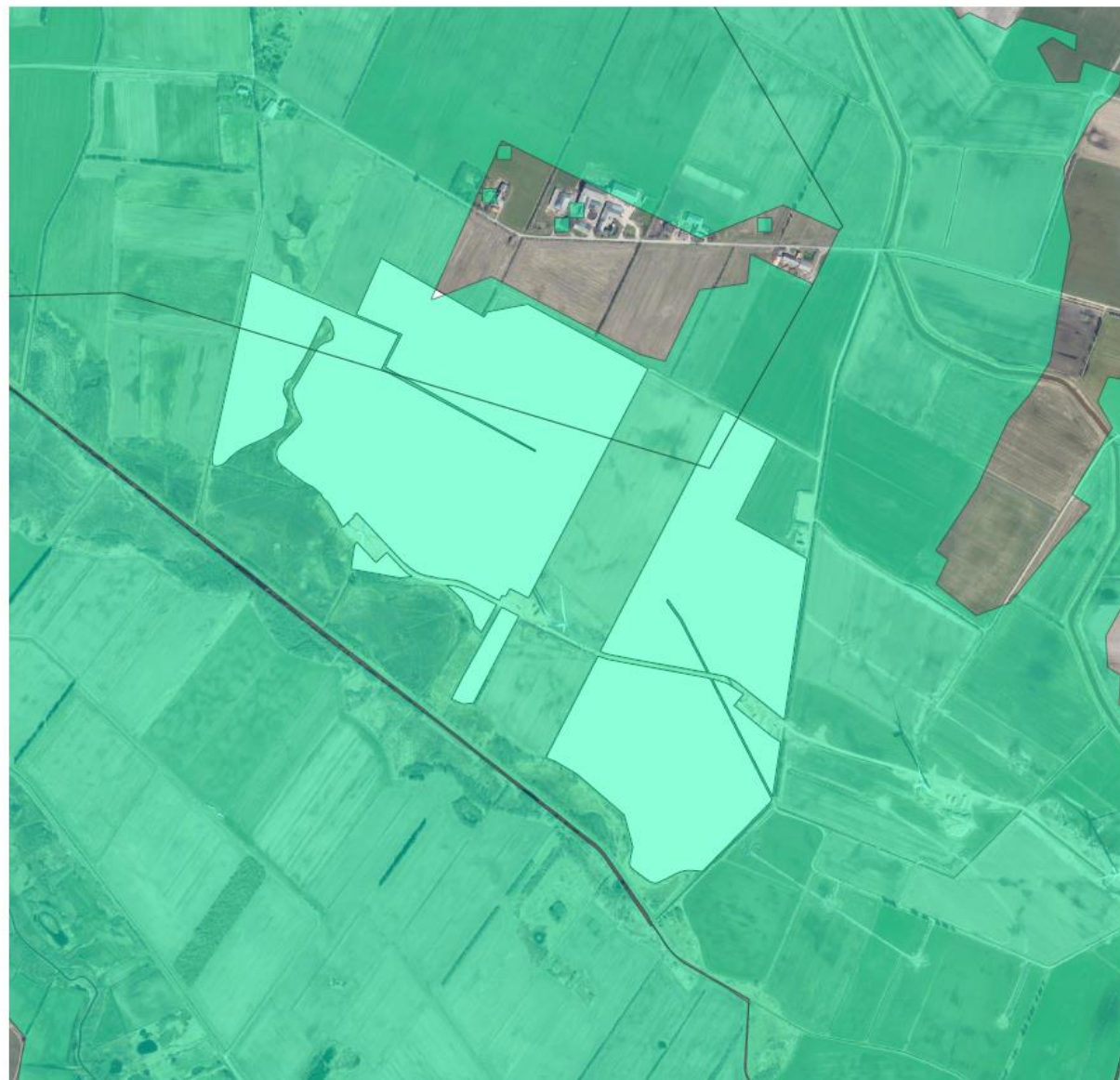
Projekt	Sdr. Bork Sol
Indhold	Overlap med naturbeskyttelse
Projektudvikler	Momentum Energy Group A/S
Dato	25.04.2024
Udarbejder	Steen Nørkjær Larsen
Kort grundlag	Google Earth Satellite
Målestoksforhold	1:8000
Koordinatensystem	ETRS89 / UTM zone 32N

0 100 200 300 400 m



This map contains information that is protected by copyright. The reproduction or sharing with a third party is only possible after approval from Momentum Group A/S.

Harleod out 20:



Multifunktionalitet - Lavbundsareal

Signaturforklaring

- Projektareal [68,16 ha]
- Lavbundsareal [68,13 ha af projektarealet]

Projekt	Sdr. Bork Sol
Indhold	Overlap med multifunktionalitet
Projektudvikler	Momentum Energy Group A/S
Dato	25.04.2024
Udarbejder	Steen Nørkjær Larsen
Kort grundlag	Google Earth Satellite
Målestoksforhold	1:8000
Koordinatsystem	ETRS89 / UTM zone 32N

0 100 200 300 400 m



The map contains information that is protected by copyright. The reproduction or sharing with a third party is only possible after approval from Momentum Energy Group A/S.

Harboret, 2024

