

Kort over naboforhold

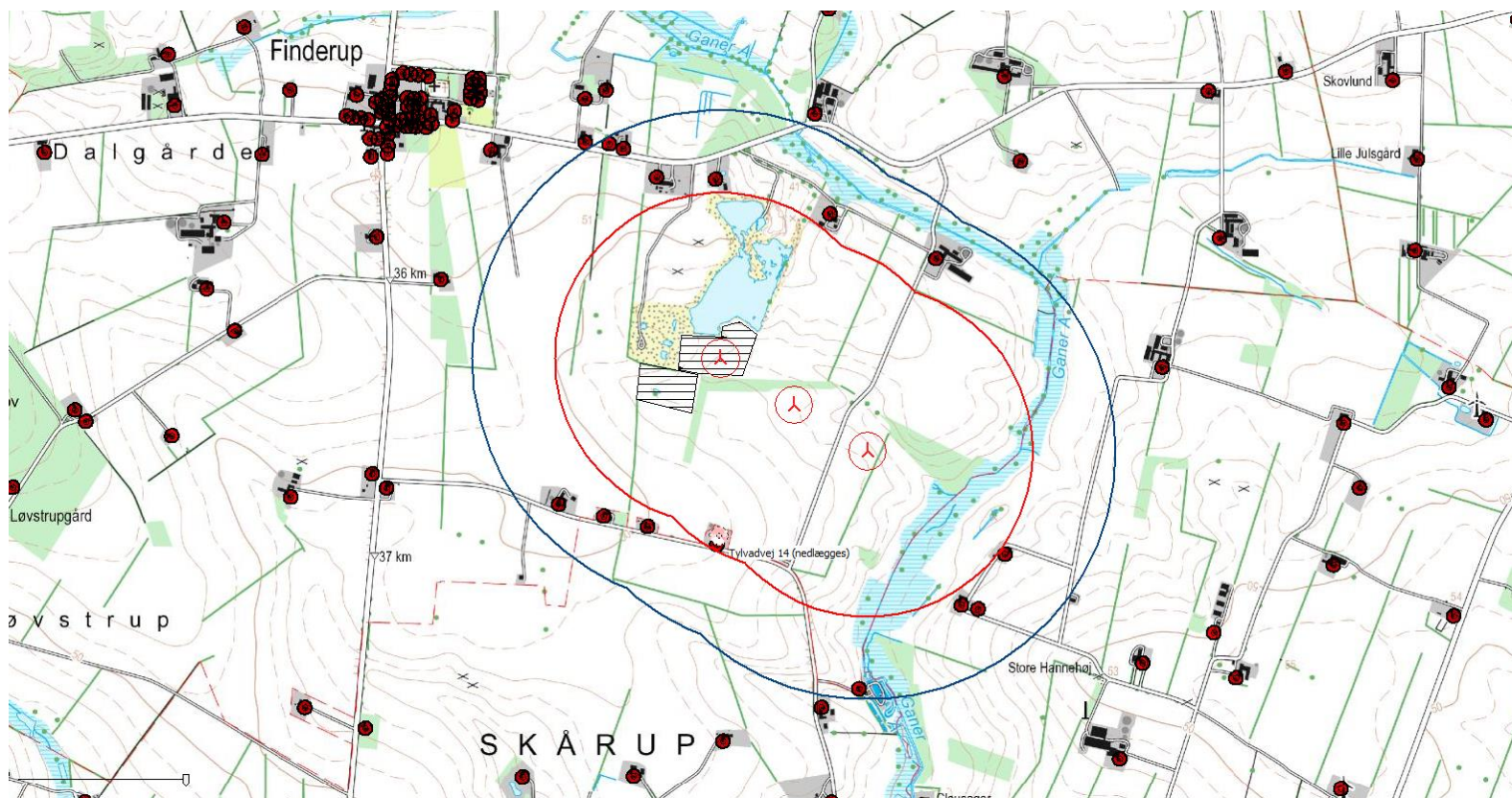
Bilag til ansøgning til Ringkjøbing-Skjern Kommune

Dette kortmateriale viser:

- Antal boliger i zonen 4-6 x møllehøjde
- Antal boliger i zonen 6-10 x møllehøjde
- Boliger der nedlægges (1)

Vindmøller og solceller syd for Finderup med direkte el-linje til Arla Foods Videbæk

Boliger i zonen 4-6 x møllehøjde

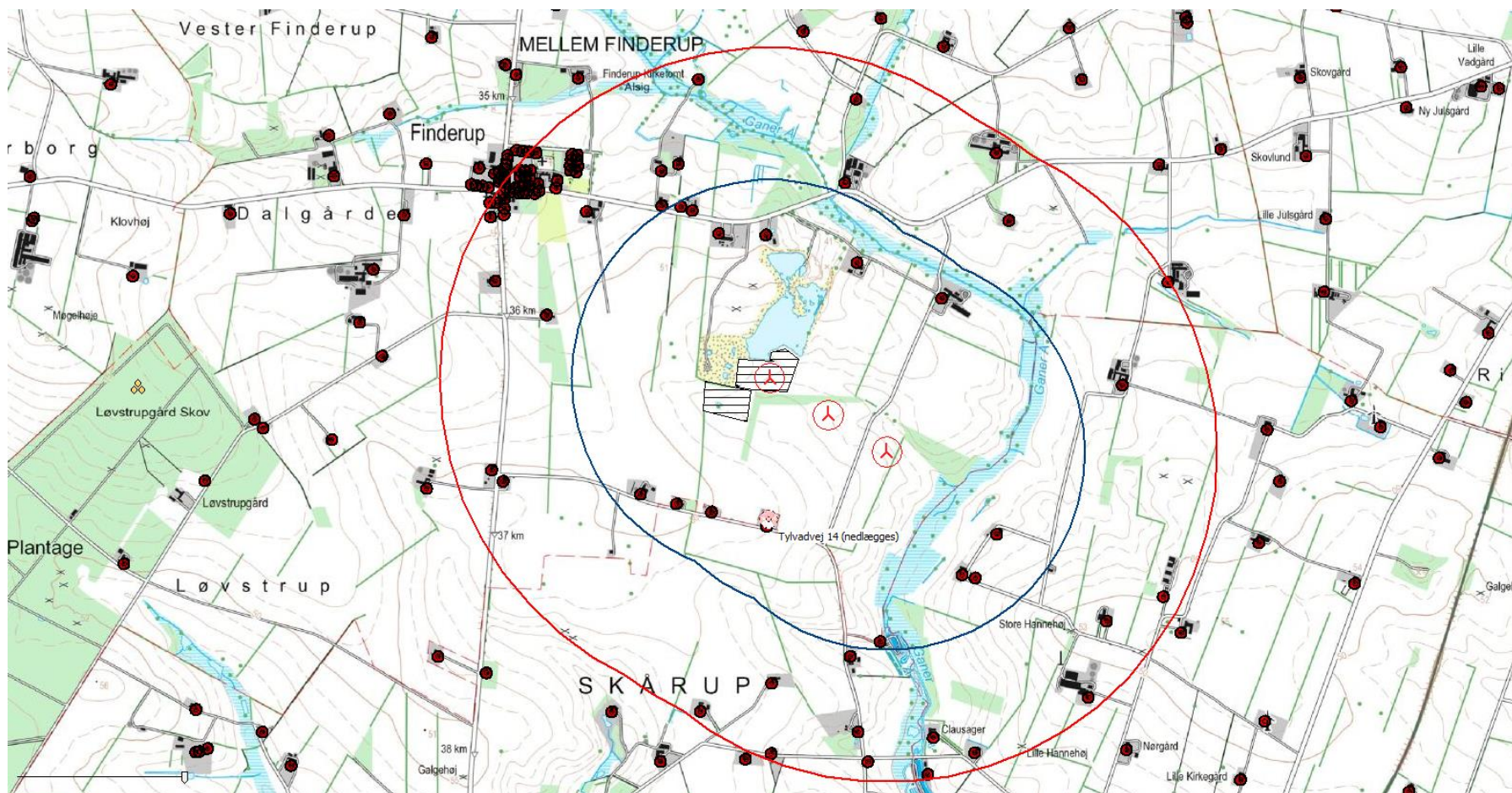


Kort 1: I zonen 4-6 x møllehøjde nedlægges beboelsen på Tylvadvej 14. Der opretholdes 13 beboelser i zonen.

Der opretholdes i alt 13 beboelser i zonen 4-6 x møllehøjde. Der nedlægges 1 beboelse i zonen.

Vindmøller og solceller syd for Finderup med direkte el-linje til Arla Foods Videbæk

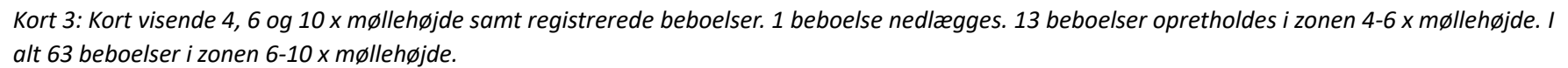
Boliger i zonen 6-10 x møllehøjde



Kort 2: Zonen 6-10 x møllehøjde (600-1500 meter) omkring ansøgte møller. 63 beboelser i zonen.

Der opretholdes i alt 63 beboelser i zonen 6-10 x møllehøjde. Der nedlægges 1 beboelse i zonen

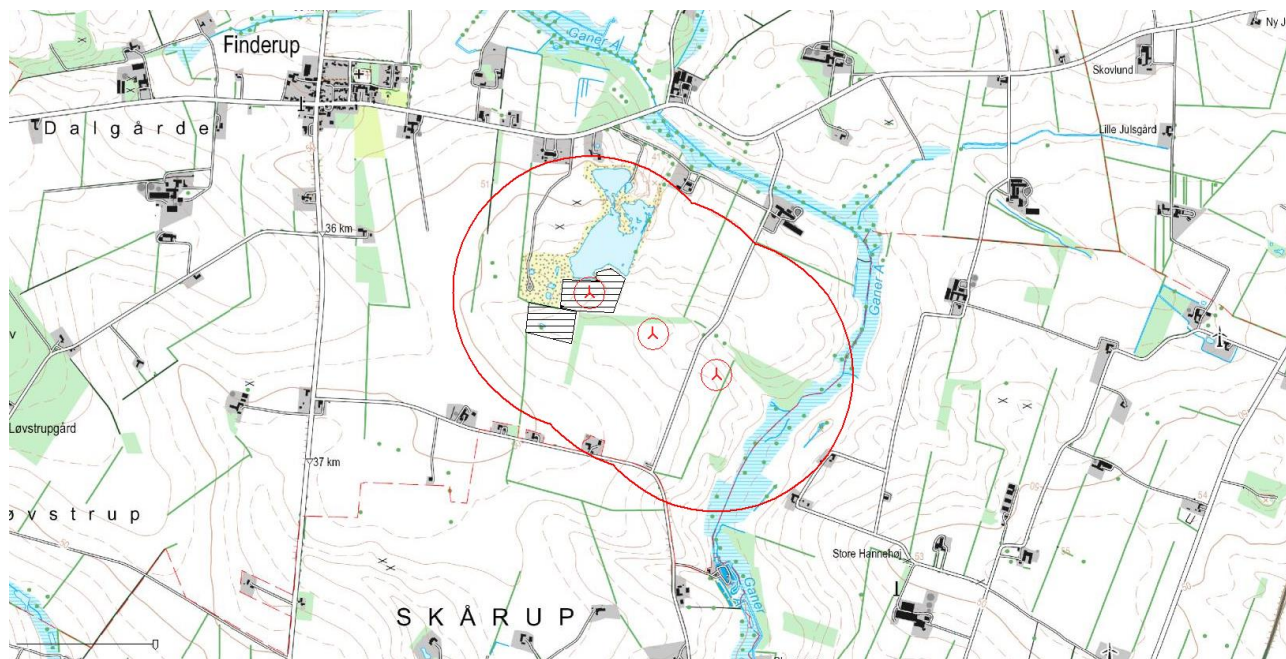
Kombinationskort 4, 6 og 10 x møllehøjde



Vindmøller og solceller syd for Finderup med direkte el-linje til Arla Foods Videbæk

VE-projektet

Der ansøges om etablering af 3 vindmøller med en totalhøjde på 149,9 meter samt en rotordiameter op til 136 meter. Dertil ansøges om udlægning af et område til etablering af ca. 6 ha solceller.



Kort 4: Markering af de 3 ansøgte vindmøllers placering samt placering af i alt ca. 6 ha udlagt til solceller. Yderste cirkelmarkering omkring vindmølleområdet markerer 600 meter omkring vindmøllerne.

Vindmøller og solceller syd for Finderup med direkte el-linje til Arla Foods Videbæk

Rådgiver

Ansøgningsmaterialet er udarbejdet af Agri Nord for ansøgergruppen. Ved spørgsmål til ansøgningsmaterialet kan undertegnede kontaktes:

Rådgiver vedvarende energi

Kristian Sejersbøl

Agri Nord,
Horsøvej 11,
9500 Hobro

Tlf.: 25 19 63 12

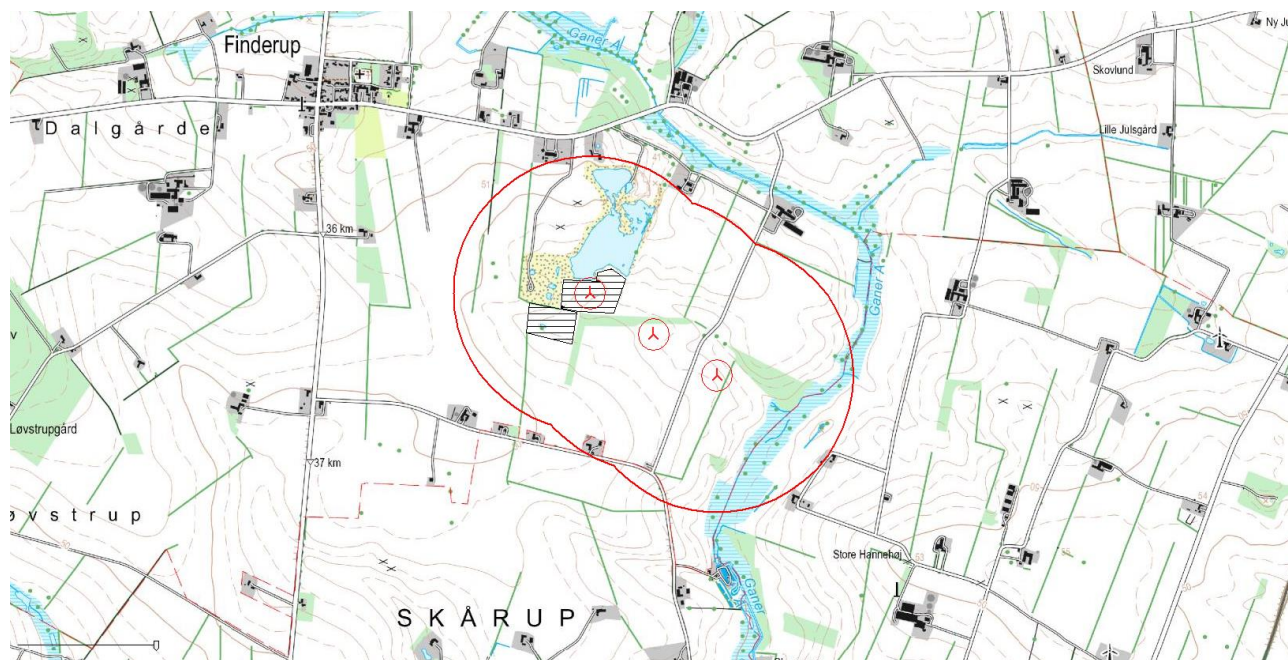
Mail: krs@agrinord.dk

Kort over bolignedlæggelser

Bilag til ansøgning til Ringkjøbing-Skjern Kommune

VE-projektet

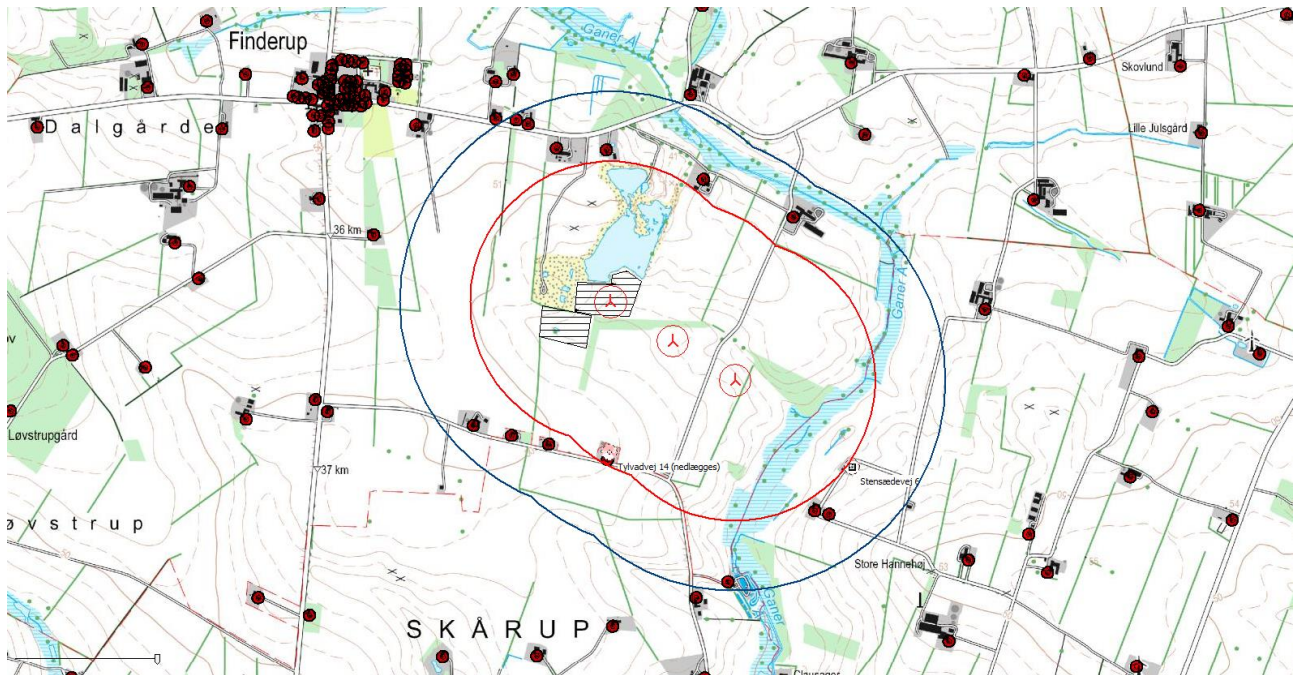
Der ansøges om etablering af 3 vindmøller med en totalhøjde på 149,9 meter samt en rotordiameter op til 136 meter. Dertil ansøges om udlægning af et område til etablering af ca. 6 ha solceller.



Kort 1: Markering af de 3 ansøgte vindmøllers placering samt placering af i alt ca. 6 ha udlagt til solceller. Yderste cirkelmarkering omkring vindmølleområdet markerer 600 meter omkring vindmøllerne.

Bolignedlæggelser

Nedenstående kort viser markering af 4 og 6 x møllernes totalhøjde.



Kort 2: Markering af 4 og 6 x møllernes totalhøjde (600 og 900 meter omkring vindmøllerne) samt registrerede beboelser. Solcellerne placeres mindst 400 meter fra beboelser. Ejendommen Tylvadvej 14 markeret. Denne ejendom nedlægges. Ejendommen Stensødevej 6 er markeret. Denne ejendom er erhvervet af ansøgerne. Ejendommen nedlægges ikke.

Beboelsen på ejendommen Tylvad 14 nedlægges (der er indgået skriftlig aftale herom mellem boligens ejer og ansøgerne).

Der er af ansøgerne indgået aftale med ejeren af ejendommen Stensødevej 6 om at denne ejendom overtages af ansøgerne. Beboelsen på denne ejendom kan opretholdes efter VE-anlæggets etablering.

Dertil er der indgået frivillige forlig med flere af naboerne i zonen 4-6 x møllernes totalhøjde.

Rådgiver

Ansøgningsmaterialet er udarbejdet af Agri Nord for ansøgergruppen. Ved spørgsmål til ansøgningsmaterialet kan undertegnede kontaktes:

Rådgiver vedvarende energi

Kristian Sejersbøl
Agri Nord,
Horsøvej 11,
9500 Hobro

Tlf.: 25 19 63 12

Mail: krs@agrinord.dk